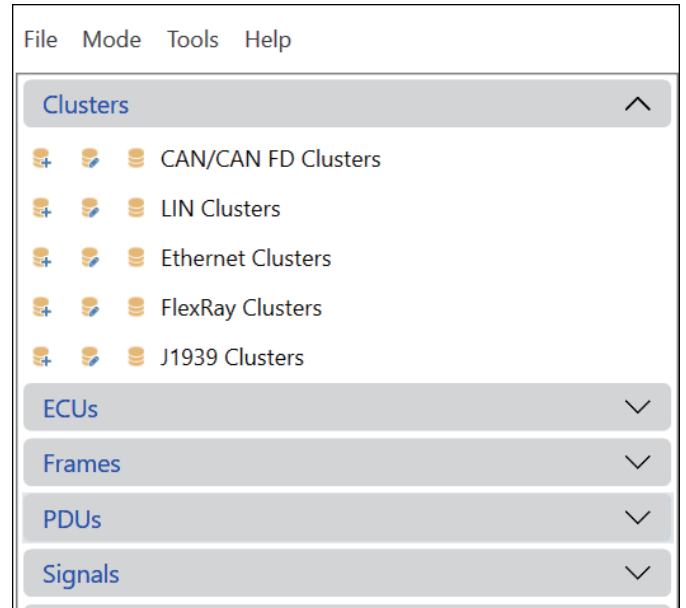


EEA COM ソフトウェアツールは、AUTOSAR に基づく通信ネットワーク設計を可能にします。このソフトウェアを使用すると、ECU 用の AUTOSAR ARXML ベースのネットワークデータベースを表示、編集、作成し、CAN / CAN FD、LIN、FlexRay、自動車用イーサネットをサポートできます。EEA COM は、他のツールとのシームレスな対話のために ARXML 形式のファイルをインポートおよびエクスポートします。レガシーネットワークデータベースユーザーが AUTOSAR ベースのシステムに簡単に移行できるように設計されています。

表示モードでは、EEA COM は既存の ARXML ファイルをロードして、AUTOSAR クラスター情報、ECU、PDU、および信号情報を詳細な階層形式で簡単に表示します。これらの複数の同時ビューは、ネットワーク全体のアーキテクチャを理解する際にエンジニアに優位性をもたらします。



特徴

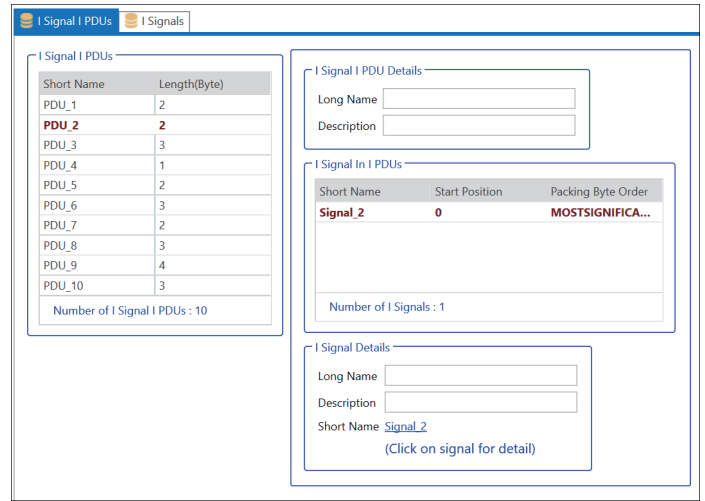
- ARXML 出力ファイルは、他の AUTOSAR ワークフローの一部にしたり、他の AUTOSAR ツールにロードしたりできます
- 新しい PDU、フレーム、信号、データタイプを追加して割り当てるための編集
- クラスター、ECU データタイプなどを定義して、まったく新しい AUTOSAR 通信マトリクスを作成します
- サービス指向アーキテクチャーのサポート -SOME / IP
- イーサネットおよび FlexRay 通信アーキテクチャーのサポート
- ARXML ファイルからイーサネットスイッチ構成を表示または編集する
- LIN スケジュールテーブルデザインの編集と変更
- レガシーおよびその他のデータベース (.dbc、.vsdb、.csv *、.ldf *、.fibex *) のインポートが利用可能
- ECU または System Extract をロードできます
- 計算方法とデータ型を編集して、実際の ECU でテストする



EEA COM

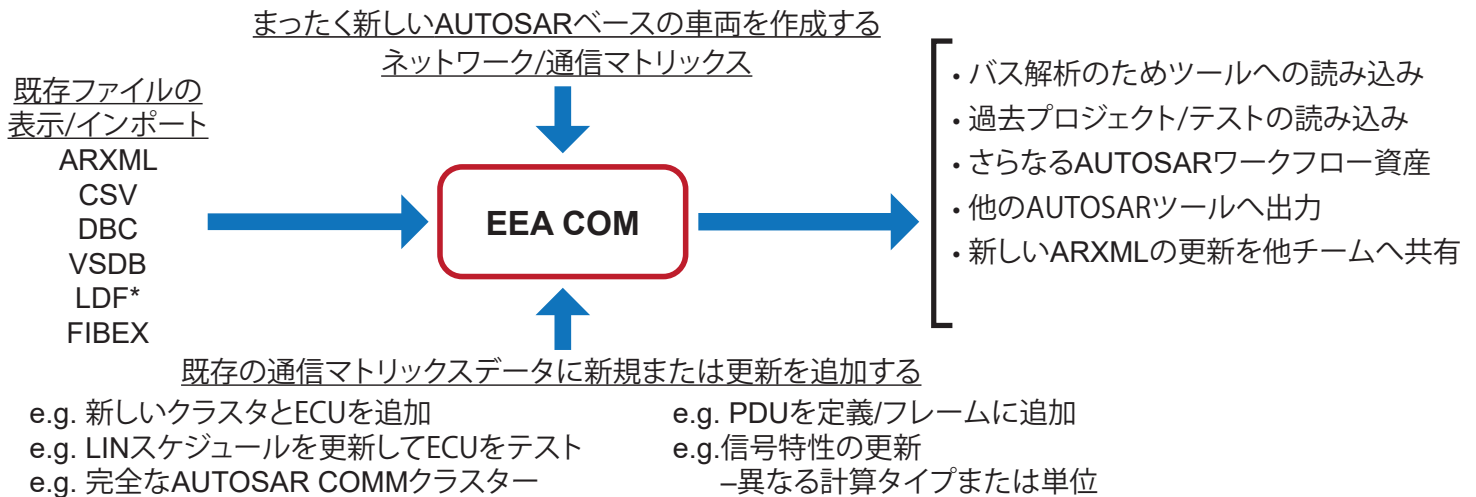
自動車用イーサネットクラスター

- 車両通信ネットワーク用のイーサネットクラスターの作成のサポート
- SOME / IP のサポート - 消費および提供サービスを表示
メソッド、イベント、イベントグループ、その他の編集
- ネットワークエンドポイントとアプリケーションエンドポイントの簡単な表示
テスト用に IP およびポート構成を簡単に変更
- ソケット接続の簡単な表示 - SoAd、DoIP エンティティ
- ゲートウェイ ECU の詳細モニタ



EEA COM のアプリケーションと使用例

- 変更の迅速かつ効率的な検証とテスト
- 既存のデータベース ARXML または DBC を編集し、AUTOSAR 準拠の新しい ARXML ファイルを出力
- 残りの AUTOSAR ワークフローに追加され、通信データベースで更新される前に、新しい変更をすばやくテストおよび検証
- チーム間の簡単なコラボレーションを可能にします - 更新された ARXML ファイルを交換するだけ
- 既存のシステムを変更せずに、DBC for CAN クラスターなどのレガシーデータベースからエクスポートおよびインポート
- 車両テストのエンジニアとチームが ARXML ファイルの内容を表示できるように支援



発注情報

品番	内容
EEA-COM-BASIC	EE ネットワーク設計ツール - ネットワークデータベースの ARXML ファイルを表示 DBC ファイル形式へのエクスポート
EEA-COM-EXPERT	EE ネットワーク設計ツール - ネットワークデータベースの ARXML ファイルを編集、表示、作成。 DBC、VSDB のインポート、エクスポート

*All trademarks mentioned are trademarks of their respective companies. Specifications subject to change.

Rev.01072020



株式会社日本イントリピッド・コントロール・システムズ
〒164-0003 東京都中野区東中野 1-59-6 信菱ビル 3F
Phone: +81-(0)3-5937-1523 FAX: 03-5937-1524
Email : icsjapan@intrepidcs.com
http://www.intrepidcs.jp/



www.aeta-rice.com