

# ValueCAN3

## 검증된 필드 테스트 : 전세계 수천대 유닛 판매!

ValueCan3 는 PC 에서 CAN(controller Area Network) 에 간단하게 연결하기 위한 저비용, 고성능, 고품질 툴로서의 가치를 가지고 있습니다. 이미 ValueCan3 는 자동차, 군사, 산업 네트워킹과 중공업 차량 OEM 들 및 그들의 부품 공급자들을 포함한 수많은 대기업들에서 저가형 표준 장비가 되었습니다. 또한 ValueCan3 는 그 자체로 광범위한 응용 범위와 사용 환경들을 제공합니다.



## 당신이 예상하고 기대하는 품질

ValueCan3 는 고품질의 CAN 솔루션으로 설계 되었습니다. ValueCan3 는 저가의 제품으로 윈도우 XP, 2000 과 Vista 를 위한 검증 된 드라이버와 함께 제공되며, PC 로부터 완벽하게 절연되어 있습니다. 또한 ValueCAN3 는 외부 전원의 공급 없이 USB 전원을 사용하여 작동이 가능합니다.

ValueCan3 의 절연은 저가형 인터페이스에서 흔히 볼 수 없는 기능으로, PC 와 장비의 통신상에 접지나 노이즈 등으로 발생할 수 있는 문제를 해결해 줄 수 있습니다. 또한 ValueCan3 는 역전압 또는 과전류와 같은 전기적으로 열악한 환경에서도 사용할 수 있도록 설계 되어 있습니다. 그리고 배선작업이 용이 하도록 장비의 핀 출력력이 케이스에 인쇄 되어 있습니다. 마지막으로 ValueCan3 은 보증기간은 1 년입니다.

## 고성능

만약 사용자가 1Mbps 의 버스 점유율이 높은 네트워크를 사용한다면 ValueCAN3 의 사용을 고려해 볼 수 있습니다. ValueCan3 는 1Mbps 통신하는 두 채널 CAN 네트워크에서 100% 버스 점유를 사용하는 경우에 대한 모든 테스트와 검증이 이루어진 장비입니다. 이러한 기능이 가능할 수 있도록 ValueCan3 는 1Mbyte 의 버퍼를 포함하고 있습니다.

## Real-Time Acceleration

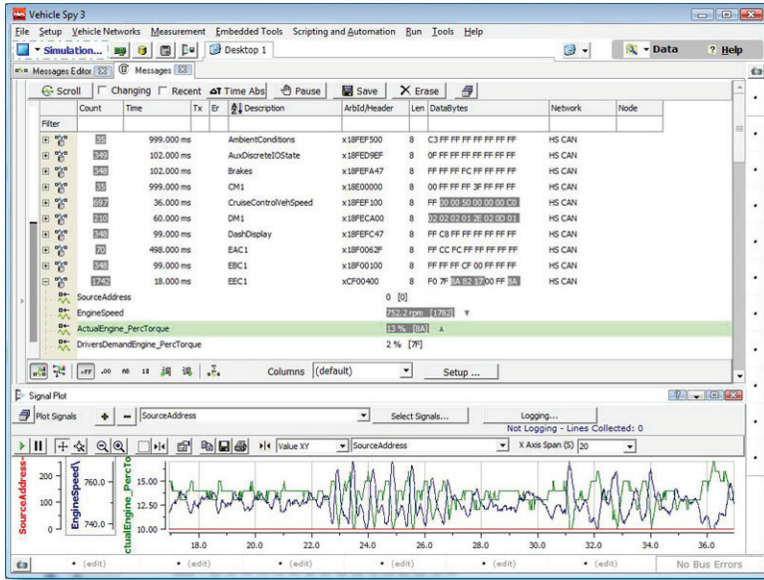
ValueCan3는 Vehicle Spy에서 만든 스크립트에 따라 Real-Time으로 동작할 수 있습니다. 이 스크립트는 Microsecond 단위 해상도의 Real-Time으로 실행됩니다. 스크립트는 PC 응용 프로그램을 제어할 수 있고 모니터링 할 수 있습니다.

## High Level 프로토콜 지원

J1939, OBD2, Keyword Protocol, UDS 진단 프로토콜, DeviceNet, 그리고 CANOpen 은 ValueCAN 과 모두 호환 됩니다. 우리는 J1939 와 차량용 진단 CAN 의 사용을 위한 케이블을 제공합니다.

## 소프트웨어 지원 : Turn-Key

Vehicle Spy 3 Trial Edition 은 ValueCan3 와 함께 제공됩니다. 이 프로그램은 네트워크 설정을 하고 메시지를 모니터링 하기 위한 강력한 차량 네트워크 분석 툴입니다. 보다 전문적으로 사용하길 원하는 사용자는 Vehicle Spy 3 풀 버전으로 업그레이드하는 것이 좋습니다. Vehicle Spy 3 는 메시지 필터링, 시그널 디코딩, 스크립트 작성, 노드 시뮬레이션 등의 기능 그리고 데이터를 이용한 그래픽 디스플레이 구현 기능 등을 제공합니다.



ValueCAN3 는 CAN 메시지 트래픽을 모니터링 하고 저장할 수 있는 Vehicle Spy trial edition 을 제공합니다.

## 소프트웨어 지원 : Intrepid DLL API, J2534 API, or RP1210 API 를 활용한 사용자 어플리케이션 구현

자신만에 독창적인 어플리케이션을 원하는 사람들을 위해 ValueCAN3 는 DLL 과 Visual C++, Borland C++ Builder LabWindows CVI, LabVIEW, Java, MATLAB, Delphi, Excel 그리고 Visual Basic 을 위한 예제들을 제공합니다. DLL 에 대한 자세한 내용을 원하시는 분들은 neoVI DLL 문서를 참고해 주세요.(ValueCAN 은 neoVI DLL 을 사용합니다.)

Rev.11262013

## Intrepid Control Systems Korea, LLC.

인트레피드 컨트롤 시스템즈 코리아 유한회사  
경기도 성남시 분당구 정자동 인텔리지II B동 1805호  
전화: 031 782 1805 팩스: 031 782 1808  
www.intrepidcs.co.kr

automotive engineering  
tool alliance

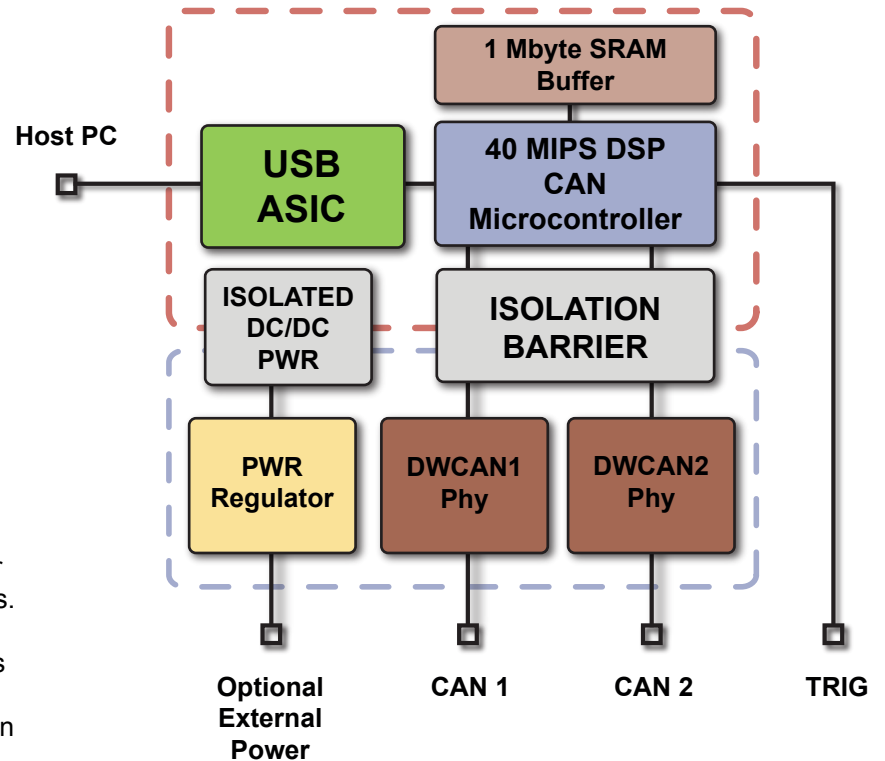


www.aeta-rice.com

# ValueCAN3

## Specifications

- USB Operating System Support: Windows ME / 2000 / XP / Vista / Linux
- ISO11898 dual wire CAN Physical Layer (TJA1040x2) compatible with Device Net and CANOpen
- J2534 Compliant for CAN and ISO15765
- RP1210 Compliant for CAN and J1939
- CCP Protocol Hardware acceleration
- Supports listen-only operations
- Double Buffered CAN transmission
- Industry Standard 9-PIN D-Sub Connector Pin out
- Integrated 1 Meter USB Cable
- Transient and Reverse battery protected
- Green and Red LEDs indicate transmission or reception of USB data.
- LED indicates transceiver power.
- Fully USB powered with **option** for external power 6-40V VDC compatible with 24V industrial systems.
- Isolated Transceiver Side Power Consumption (typical): 15mA @ 14.4 VDC (maximum during bus fault) 100mA @ 14.4 VDC
- On board Processing: 40 MIPS RISC based design
- 64 bit time stamping to an accuracy of 500 nano-seconds for one channel, 5 microseconds for two channel usage. Time stamp never overflows.
- Firmware: Field upgradeable design (flash EEPROM)
- Vehicle Spy Trial Setup Tool for Baud Rates
- Graphical Bit Timing Tool
- CE Compliant
- Warranty: One year limited warranty



## Industry Standard Pin-out

PIN	Description		
1	Trigger Pin	6	GND
2	CAN 1 Low	7	CAN 1 High
3	GND	8	CAN 2 High
4	CAN 2 Low	9	V+
5	GND (Shield)		

## Ordering Information: ValueCAN Products/Software Products

Part Number	Description
VCAN-DW3	ValueCAN3 with two ISO11898 dual wire CAN channels with Vehicle Spy 3 Trial
VCAN-OBD-J2284	OBD High Speed CAN OBDII/J1962 Cable
VCAN3-OBDII-MSHSCAN	OBD High Speed and Medium Speed CAN OBDII/J1962 Cable
J1939-CABLE	Heavy Duty 9-Pin Deutsch Connector for J1939

For pricing see website. Please contact Intrepid Control Systems for details. Volume discounts and private label distribution agreements available. All trademarks mentioned are trademarks of their respective companies. Specifications subject to change without notice.

Rev.11262013

## Intrepid Control Systems Korea, LLC.

인트레피드 컨트롤 시스템즈 코리아 유한회사  
경기도 성남시 분당구 정자동 인텔리지II B동 1805호  
전화: 031 782 1805 팩스: 031 782 1808  
[www.intrepidcs.co.kr](http://www.intrepidcs.co.kr)

automotive engineering  
tool alliance



[www.aeta-rice.com](http://www.aeta-rice.com)